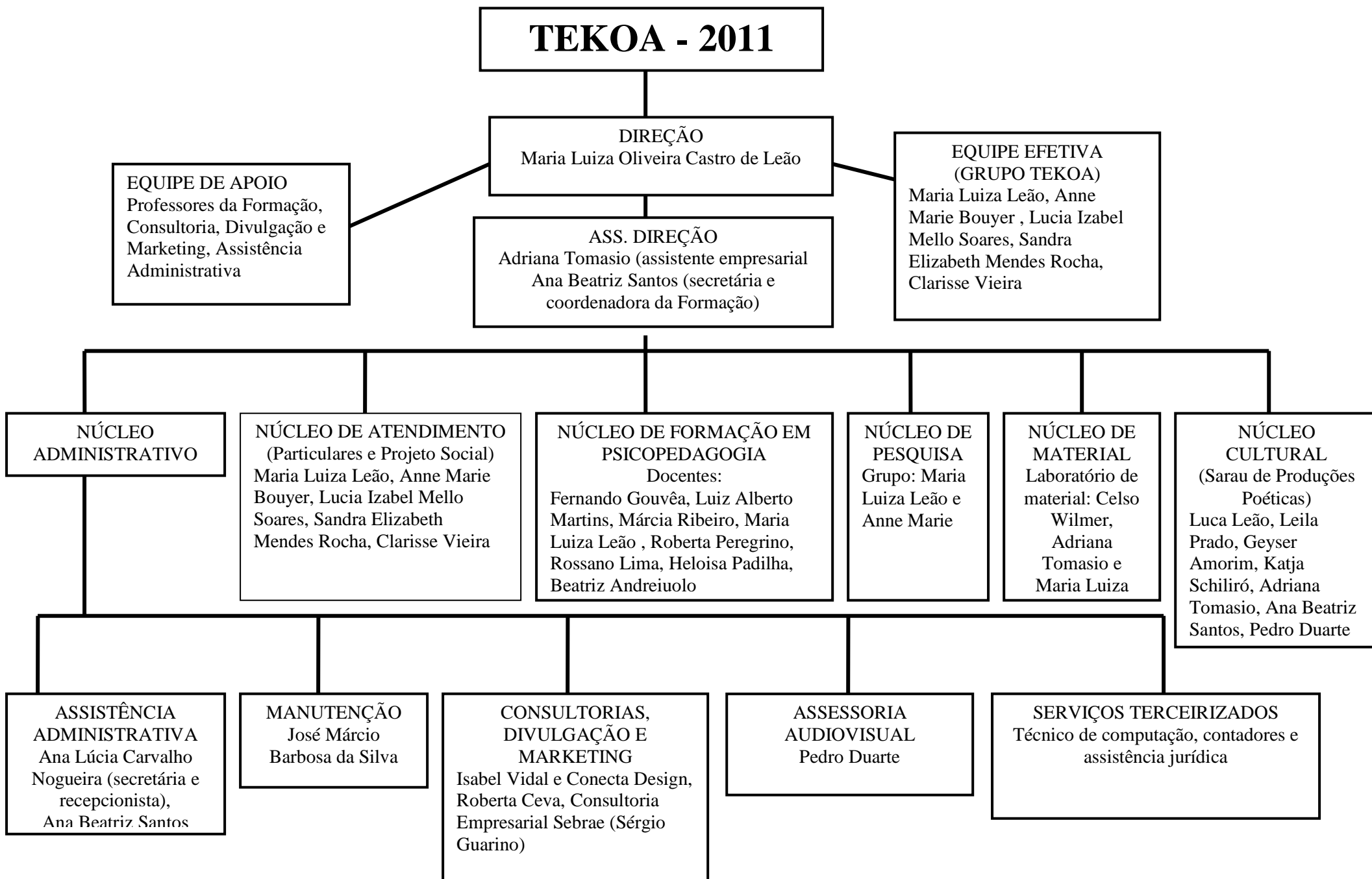


TEKOA - 2011



Organograma atualizado em fevereiro/2011

DESCRIÇÃO DAS FUNÇÕES DOS PROFISSIONAIS DO TEKOA:

ANA LÚCIA CARVALHO NOGUEIRA – SECRETÁRIA E RECEPCIONISTA.

ANA BEATRIZ SANTOS – ASSISTENTE DE DIREÇÃO, SECRETÁRIA PARTICULAR E COORDENADORA DA FORMAÇÃO.

ADRIANA TOMASIO – ASSISTENTE EMPRESARIAL E COORDENAÇÃO GERAL DOS NÚCLEOS.

ANNE MARIE BOUYER - ATENDIMENTO DO PROJETO SOCIAL, ATENDIMENTO PSICOPEDAGÓGICO, GRUPO TEKOA, FORMADA PELO TEKOA, MEMBRO DO GRUPO DE PESQUISA INSTITUCIONAL.

ADILSON - AUXILIAR DE PRODUÇÃO DE EVENTOS.

CELSO WILMER – PARTICIPANTE DO LABORATÓRIO DE PESQUISA E PRODUÇÃO DE MATERIAL ESPECIALIZADO.

CLARISSE VIEIRA – GRUPO TEKOA, EM FORMAÇÃO NO TEKOA.

GEYSER AMORIM – DECORAÇÃO DE EVENTOS, PRODUÇÃO DO SARAU.

ISABEL VIDAL - DIVULGAÇÃO, MARKETING E PRODUÇÃO AUDIOVISUAL.

JOSÉ MÁRCIO BARBOSA DA SILVA – RESPONSÁVEL PELA MANUTENÇÃO, AUXILIAR DE PRODUÇÃO DE EVENTOS.

KATJA SCHILLIRÓ – PRODUÇÃO DO SARAU.

LÚCIA IZABEL MELLO SOARES– ATENDIMENTO FONOAUDIOLÓGICO, ATENDIMENTO DO PROJETO SOCIAL, ATENDIMENTO PSICOPEDAGÓGICO, GRUPO TEKOA, FORMADA PELO TEKOA.

MARIA LUIZA OLIVEIRA CASTRO DE LEÃO - DIRETORA DO TEKOA, DOS NÚCLEOS E DO PROJETO SOCIAL, ATENDIMENTO PSICOPEDAGÓGICO, PESQUISADORA.

ROBERTA CEVA - CONSULTORIA DE REVISTA ONLINE.

SANDRA ELIZABETH MENDES ROCHA - ATENDIMENTO DO PROJETO SOCIAL, ATENDIMENTO PSICOPEDAGÓGICO, GRUPO TEKOA, FORMADA PELO TEKOA.

PEDRO DUARTE – ASSESSORIAL AUDIOVISUAL

SÉRGIO GUARINO (SEBRAE) – CONSULTORIA EMPRESARIAL

PROFESSORES DO CURSO DE FORMAÇÃO EM PSICOPEDAGOGIA:

MÓDULO I
INTRODUÇÃO À PSICOPEDAGOGIA
MARIA LUIZA LEÃO

MÓDULO II
PSICOPEDAGOGIA PREVENTIVA / INSTITUCIONAL DE INTERVENÇÃO ESCOLAR
MARIA LUIZA LEÃO

MÓDULO III
A TEORIA E A PRÁTICA DA PSICOPEDAGOGIA CLÍNICA
MARIA LUIZA LEÃO

MÓDULO IV
FUNDAMENTOS DA PSICANÁLISE
LUIZ ALBERTO MOREIRA MARTINS

MÓDULO V
FUNDAMENTOS DA PSICOLOGIA COGNITIVA
HELOISA PADILHA

MÓDULO VI
PSICOPEDAGOGIA E FAMÍLIA
MÁRCIA REGINA RIBEIRO

MÓDULO VII
PSICOLOGIA SOCIAL
MÁRCIA REGINA RIBEIRO

MÓDULO VIII
PSICOLOGIA SOCIAL (PARTE II) – “TEORIA E TÉCNICA DO GRUPO OPERATIVO” / VIVÊNCIA
MARIA LUIZA OLIVEIRA CASTRO DE LEÃO

MÓDULO IX
FUNDAMENTOS DA PSICOPATOLOGIA INFANTO-JUVENIL
ROSSANO CABRAL LIMA

MÓDULO X
FUNDAMENTOS DA PSICOLINGUÍSTICA
ROBERTA PEREGRINO

MÓDULO XI
MÉTODOS DE PESQUISA, PROJETO E MONOGRAFIA

FERNANDO GOUVEA

MÓDULO XII

ORIENTAÇÃO PSICOPEDAGÓGICA PARA MONOGRAFIA E OUTROS PROJETOS DE PESQUISA

MARIA LUIZA OLIVEIRA CASTRO DE LEÃO

MÓDULO XIII

ESTÁGIO SUPERVISIONADO

MÓDULO XIV

PRÁTICA SUPERVISIONADA DE PESQUISA

MÓDULOS COMPLEMENTARES

- FUNDAMENTOS DA FILOSOFIA (EPISTEMOLOGIA) – PROF^a BEATRIZ ANDREIUOLLO
- A PSICOPEDAGOGIA E A COMUNICAÇÃO E EXPRESSÃO
- A PSICOPEDAGOGIA E AS CIÊNCIAS FÍSICAS E BIOLÓGICAS
- A PSICOPEDAGOGIA E OS ESTUDOS SOCIAIS
- A PSICOPEDAGOGIA E A MATEMÁTICA

➤ **GRUPO TEKOA**

- encarregado do processo de "institucionalização permanente" do discurso do Tekoa (filosofia, metas, postura e atividades)
- reúne-se sistematicamente, de modo operativo, para possibilitar a revitalização constante de suas investigações e intervenções

➤ **NÚCLEO DE ATENDIMENTO**

- atendimento clínico a crianças, adolescentes e adultos com problemas de aprendizagem
- supervisão e psicopedagogia didática
- estágio supervisionado em psicopedagogia clínica
- atendimento psicopedagógico a custo popular
- Projeto Social – atendimento a escolas públicas
- orientação a família e psicopedagogia familiar
- orientação profissional, individual e em grupo, a adolescentes
- orientação para reorganização profissional a adultos
- consultoria e assessoria a instituições
- psicopedagogia empresarial

➤ **NÚCLEO DE FORMAÇÃO**

- Formação por módulos
 - Módulos avulsos
 - Formação completa
- Workshops
- Debates

➤ **NÚCLEO DE PESQUISA**

- Realiza pesquisas no campo da psicopedagogia. Linhas de pesquisa:
 - Psicopedagogia teórica (A epistemologia da psicopedagogia. Uma Noologia Estruturalista)
 - Psicopedagogia comunitária (projeto "Circulando Memória" em parceria LABOEP/ UFF).
- Oferece orientação para pesquisas relacionadas à aprendizagem.
- Possui laboratórios;
 - de produção de material especializado.
 - de pesquisa de movimento corporal e psicopedagogia.

➤ **NÚCLEO DE MATERIAL ESPECIALIZADO**

- Produz e divulga material de caráter psicopedagógico.
- Oferece orientação psicopedagógica para criação de material especializado.

➤ **NÚCLEO CULTURAL**

- Sarau de Produções Poéticas

➤ **NÚCLEO ADMINISTRATIVO**

- Serviços administrativos em geral